

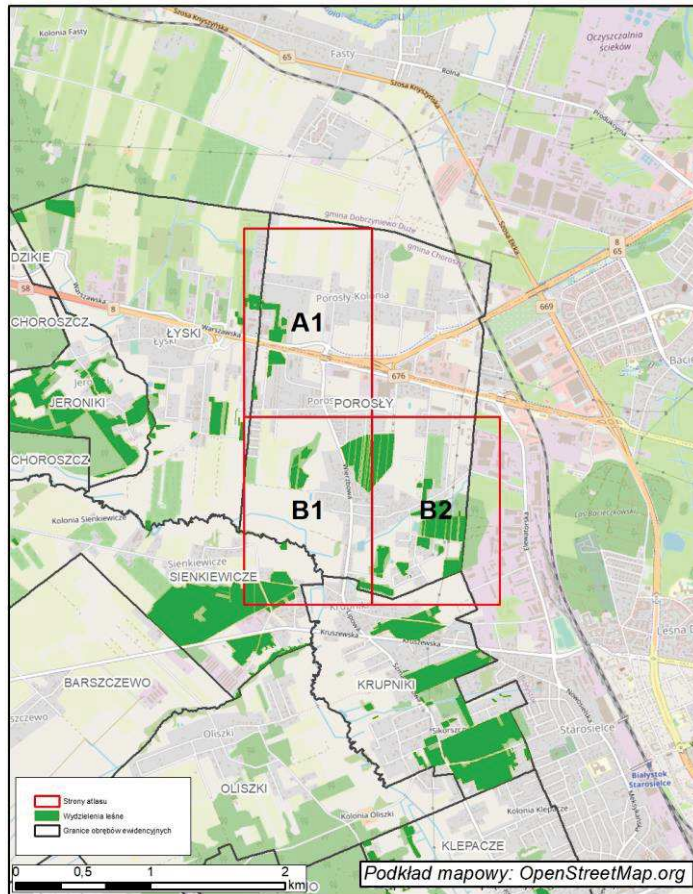
# **ATLAS MAPY GOSPODARCZO-PRZEGLĄDOWEJ DRZEWOSTANÓW**

**DLA LASÓW NIESTANOWIĄCYCH WŁASNOŚCI SKARBU PAŃSTWA  
NALEŻĄCYCH DO OSÓB FIZYCZNYCH I WSPÓLNOT GRUNTOWYCH**

Obręb ewidencyjny

**POROSŁY**





### Legenda Atlasu:

- |  |   |                               |  |
|--|---|-------------------------------|--|
|  | Granica oddziału                                      |                               | Granice kompleksów od lasów innej własności  |
|  | Granica pododdziału                                   |                               | Granice współwłasności z inną własnością     |
|  | Granica działek ewidencyjnych                         |                               | Granice gruntów przeznaczonych do zalesienia |
|  | Granica powierzchni niestanowiących wyłączenia (PNSW) |                               | Kasownik                                     |
|  | Tory kolejowe   |                               | Osobliwości przyrodnicze punktowe            |
|  | Droga leśna   |                               | Osobliwości przyrodnicze powierzchniowe      |
|  | Droga publiczna                                       | <b>46</b>                     | Opis oddziału                                |
|  | Ciek  | <b>a</b> $\frac{6So55}{5.76}$ | Opis pododdziału                             |
|  | Linia energetyczna, telekomunikacyjna, rurociąg       | <b>d</b> $\frac{7So95}{2.84}$ | Opis pododdziału z lasami poza ewidencją     |
|  | Pozostałe obiekty liniowe                             |                               |  |
|  | Dojazdy pożarowe                                      |                               |  |
|  | Punkt czerpania wody                                  |                               |  |
|  | Hwdrant   |                               |  |

### Grunty leśne zalesione

grunty leśne niezalesione	klasa wieku	od 21 lat do wieku rełności	rełne i starsze	
				sosna (SO), modrzew (MD)
				świerk (ŚW)
				jodła (JD), daglezwia (DG)
				dąb (DB)
				buk (BK), grab (GB)
				klon (KL), jesion (JS), wiąz (WZ), czereśnia (CZR.P)
				olsza (OL)
				brzoza (BRZ), akacja (AK)
				topola (TP), osika (OS), lipa (LP), wierzba (WB)
				Pozostałe grunty leśne

SKALA 1:5000

UKŁAD WSPÓŁRZĘDNYCH PUWG-1992

Wykonał: Maciej Sarnowski  
Sprawdził: Maciej Lewandowski



A1

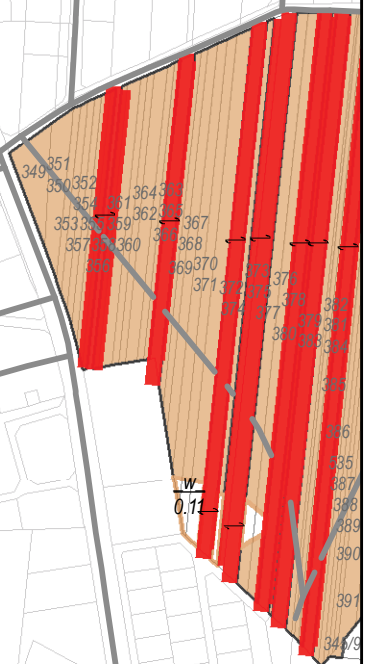
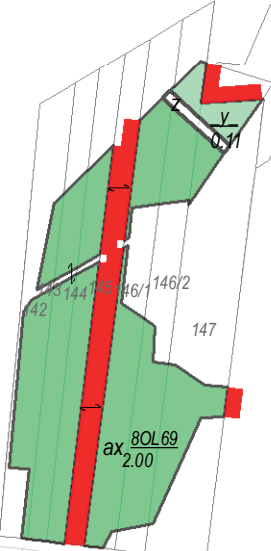
Grunty obrębu  
ŁYSKI



B1

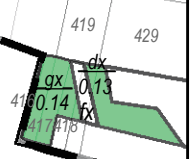
Grunty obrębu  
ŁYŃSKI

141/47

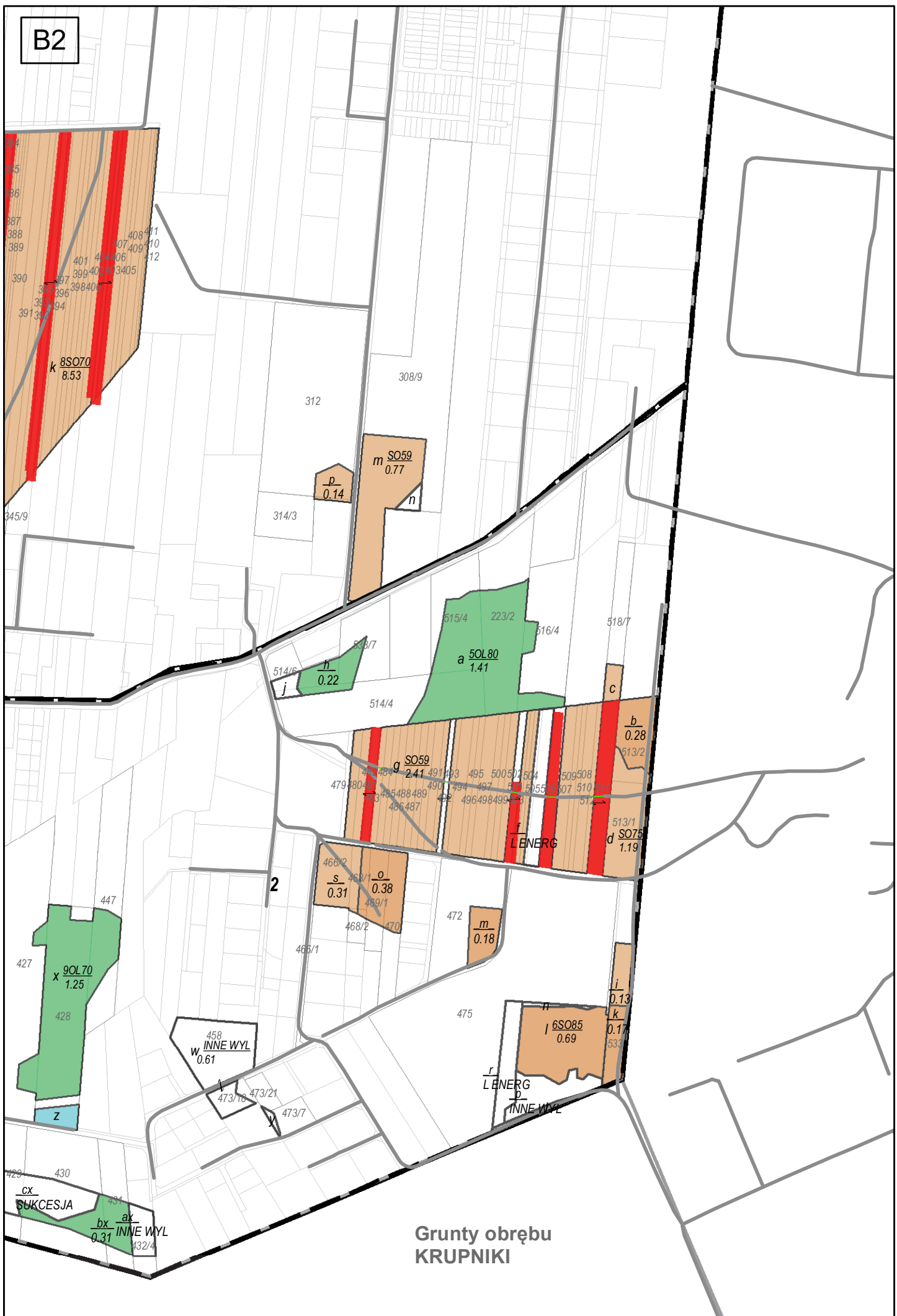


Grunty obrębu  
SIENKIEWICZE

Grunty obrębu  
KRUPNIKI



B2



Grunty obrębu  
KRUPNIKI